



Gemeinde Oerlenbach

Landkreis Bad Kissingen

97714 Oerlenbach, 13.04.2021
Schulstraße 8
Telefon: 09725/7101-0
Telefax: 09725/7101-27
Internet: www.oerlenbach.de
E-Mail: oerlenbach@oerlenbach.de

Gemeinde Oerlenbach – Postfach 10 40 – 97712 Oerlenbach

Sehr geehrte Mitbürgerinnen und Mitbürger,

der Frühling ist da. Auch die Gemeinde bereitet sich darauf vor. Ein Zeichen hierfür ist, dass der Brunnen am Rathaus wieder befüllt wurde.

Da die für diese Woche angesetzten Bürgerversammlungen aufgrund der Corona-Lage ausfallen müssen, möchte ich Ihnen die gemeindlichen Informationen über die Gemeinde-Nachrichten und über die Homepage näherbringen. Da es doch sehr viele Themengebiete sind, werde ich den jeweiligen Sachstand, themenspezifisch, in den kommenden Wochen, jeweils auf der Titelseite erläutern.

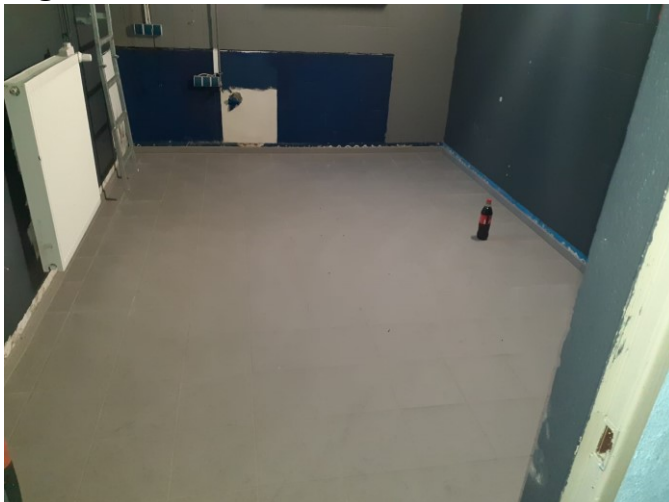


Straßenausbesserungen und -sanierungen

Umfangreiche Straßenausbesserungen in den Ortsteilen Ebenhausen und Rottershausen konnten im vergangenen Jahr durchgeführt werden. In diesem Jahr sollen weitere Ausbesserungsarbeiten in Höhe von rund 130.000 Euro in Oerlenbach und Eltingshausen erfolgen.

Zudem ist für die Jahre 2021/2022 geplant, die Domstraße in Rottershausen zu sanieren. Das zuständige Planungsbüro ist aktuell mit der Ausführungsplanung beschäftigt. Seitens der Regierung haben wir den Hinweis erhalten, dass die Maßnahme förderfähig ist. Die genaue Fördersumme steht jedoch noch nicht fest. Der Straßenbau wird der Gemeinde ca. 1,4 Millionen Euro kosten. Da zunächst die Kanalarbeiten anfallen, werden die dortigen Bauarbeiten mit Sicherheit erst im Jahr 2022 abgeschlossen sein.

Jugendarbeit



Auch die Jugendarbeit haben wir weiterhin im Blick. Beim Jugendraum in Oerlenbach wurde der Zugang „trockenen Fußes“ fertig gestellt. Zudem wurde der Jugendraum mit diversen Utensilien erstausgestattet. Bei der Ausstattung wurde sich an der bereits vorhandenen Ausstattung des Jugendraums in Ebenhausen orientiert. Auch der Boden im Jugendraum Ebenhausen konnte mittlerweile gefliest werden.

Achtung: Aufgrund der Corona-Lage sind alle Jugendräume der Gemeinde bis auf Weiteres noch gesperrt.

Öffnungszeiten Rathaus Oerlenbach, Schulstraße 8:

| | |
|----------|-------------------|
| MO – FR | 08:00 – 12:00 Uhr |
| Montag | 14:00 – 16:00 Uhr |
| Mittwoch | 13:00 – 17:30 Uhr |

Bankverbindungen:

Sparkasse Bad Kissingen

IBAN: DE 44 7935 1010 0000 3308 37
BIC: BYLADEM1KIS

VR-Bank Bad Kissingen eG

IBAN: DE 19 7906 5028 0004 6101 64
BIC: GENODEF1BRK

Raiffeisenbank Maßbach eG

IBAN: DE 09 7906 9213 0000 1164 24
BIC: GENODEF1RNM

Mittlerweile wurde auch die Umsetzung der Mountainbike-Strecke in einem Teilstück des Gemeindewaldes Ebenhausen genehmigt. Der TSV Ebenhausen hat dort mittels Gestattungsvertrag die Haftung und Umsetzung übernommen.

Im Rahmen eines Flächenverkaufs wird die Verlegung der bisherigen BMX-Strecke in Eltingshausen notwendig. Gespräche mit der ausführenden Baufirma werden demnächst geführt.

Unser neuer Gemeinde-Jugendpfleger, Herr Thomas Wedler, hat regelmäßige Sprechstunden im Rathaus und erarbeitet aktuell Konzepte zur weiteren Optimierung der beiden gemeindlichen Skaterplätze.

SuedLink

Beim SuedLink ist die Entscheidung der Bundesnetzagentur hinsichtlich des vorgesehenen Korridors gefallen. Anfang des Jahres endete die Beteiligungsfrist im formellen Verfahren zur Antragskonferenz. Die Bundesnetzagentur wird nun, unter anderem auch auf Basis der Stellungnahmen, den Untersuchungsrahmen für die Planfeststellung festsetzen. In der Zwischenzeit wurden Videoclips erstellt, in denen der Vorschlag einer möglichen Leitungsführung noch einmal kurz und kleinräumig beschrieben ist. Diese sind für Unterfranken vollumfänglich auf dem Youtube-Kanal der TransnetBW einsehbar. Den entsprechenden Link für Oerlenach, Ramsthal und Sulzthal finden Sie hier: <https://www.youtube.com/watch?v=YiPHQEVCFUk>

P 43

Da unser Gemeindegebiet durch den SuedLink ohnehin stark belastet werden wird, hatte sich der Gemeinderat einer erneuten Resolution des Landkreises Bad Kissingen vollinhaltlich angeschlossen. Dabei geht es darum die sogenannte P 43 durch den Landkreis Bad Kissingen zu verhindern. Es handelt sich um eine 380 kV-Freileitungstrasse, die von Mecklar (bei Bad Hersfeld, Hessen) nach Bergheinfeld und somit quer durch den Landkreis führen könnte. Die Gemeinde wird sich aktiv dafür einsetzen, eine weitere Belastung unserer Region zu verhindern. Aus diesem Grund sind den zuständigen Ministern auch eigene Schreiben der Gemeinde Oerlenbach zugegangen. So wie es im Moment aussieht, bleibt die Gemeinde Oerlenbach von der P 43 verschont.

Ich hoffe, dass ich Ihnen mittels dieses weiteren Berichtes, zumindest einen kleinen Überblick und Transparenz über die gemeindlichen Aktivitäten zur Gestaltung unserer gemeinsamen Zukunft geben konnte.

Mit freundlichen Grüßen

Ihr

Nico Rogge

Erster Bürgermeister

Gemeinde Oerlenbach